

Diletto

STARVIS



Full HD 1080



リアカメラ付きドライブレコーダー 夜間も鮮明な映像記録が可能な STARVIS™(スタービス) 搭載

リアカメラ付きドライブレコーダー DRT-200MA

高解像度フル HD



Front 200万 Full HD フロントカメラ 200万画素CMOS	Rear 200万 Full HD リアカメラ 200万画素CMOS	前後撮影	G-sensor Gセンサー搭載	GPS GPS搭載	音声録音
P 駐車監視モード (衝撃感知)	micro 16GB 16GB microSD (付属品)	シガーソケット電源 (付属品)	Front&Rear WDR 画像補正	ADAS 安全運転支援	PC Viewer PCビューラー

STARVIS™(スタービス)搭載

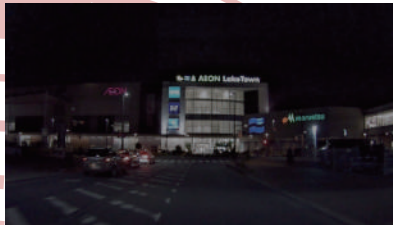
本機のフロントカメラに搭載している STARVIS™(スタービス) は、監視カメラ用途に開発された、高感度・高画質を実現するソニー株式会社の裏面照射型画素技術搭載の CMOS イメージセンサー。暗所でも色・形を認識することが容易になり、人や車を鮮明に記録することが可能です。

STARVIS

| 夜間の映像も鮮明に記録



DRT-200MA(STARVIS 搭載)



通常FHD(当社製品比)

夜間等の低照度の環境下において、対象物の色・形を認識することが可能なほどの高感度特性により、照明のない夜間や暗部の走行時でも鮮明かつ高品質な映像が記録可能です。

※STARVIS(スタービス)搭載は、フロントカメラのみとなります
※STARVIS(スタービス)および STARVIS は、ソニー株式会社の商標です
※Exmorは、ソニー株式会社の商標です

前後フルHD 2カメラ搭載

フロントカメラとリアカメラは高画質・高精細のフルハイビジョン (FHD)。また、前後 2 カメラにより走行時に前方/後方を録画が可能。

フロントカメラ

リアカメラ

200万画素と100万画素の比較 ※画像はイメージです



自動フォーマット機能搭載

microSD カードのフォーマット忘れを防ぐ「自動フォーマット機能」を搭載。毎月 1 日に本機の電源がオンした際に、自動的に microSD カードのフォーマットを行う旨をお知らせするメッセージ画面が表示されます。



WDR搭載(フロントカメラ・リアカメラ)

白飛び・黒つぶれを抑える WDR (ワイドダイナミックレンジ) 搭載。ノイズが少なく鮮明な映像を記録できます。また、逆光やトンネルの出入り口など、明暗差が大きいシーンにおいて、白飛び・黒つぶれの少ない高品質な映像記録が可能です。



WDRあり

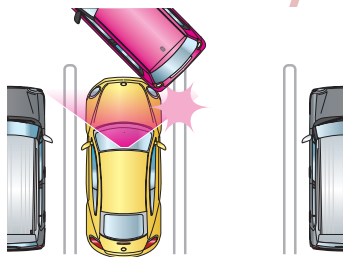


WDRなし

駐車監視機能搭載

別売の常時電源ケーブルを使用することで、駐車中も安心の録画が可能。衝撃を感知した瞬間の映像を30秒間記録します。

※駐車監視機能を使用する場合は、別売の専用ケーブル「MA2」をお買い求めください。



映像イメージ

好みに応じた画面表示が可能です。



フロント+リア (ワイプ)



リア+フロント (ワイプ)



フロント



リア

※ファイルを再生する際、録画ファイルはフロントとリアで別々に分かれており、1画面における分割表示での再生はできません

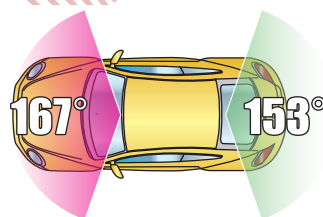
●製品仕様

品番	DRT-200MA
商品名	リアカメラ付ドライブレコーダー
ディスプレイ	3.0インチ
フロントカメラ	イメージセンサー SONY STARVIS CMOS sensor
最大記録画角	167°
フレームレート	27.5fps
f値	f1.8
リアカメラ	イメージセンサー SONY Exmor CMOS sensor
最大記録画角	153°
フレームレート	27.5fps
f値	f1.8
ループ録画時間	1分/2分
録画ファイル容量※1	常時:約60分・緊急:20ファイル・駐車監視:40ファイル
緊急録画上書き設定	○
動画解像度※2	フロント:1920×1080/1280×720・リア:1920×1080
静止画解像度※2	○
VDR	○(フロント・リア)

※1 静止画ファイルの保存データ数や録画データの内容によっては、変動する場合があります。 ※2 リアカメラが接続されていない場合(フロントカメラのみ)、1280×720の設定が可能となります。 ※3 駐車監視機能を使用する場合は、別売の専用常時電源ケーブル(MA2)が必要となります。

前後広範囲の視野角

フロントカメラ
200万画素



リアカメラ
200万画素

フロント 167°(水平 135°/垂直 71°)、リア 153°(水平 127°/垂直 66.5°)の広角レンズを搭載。

装着イメージ

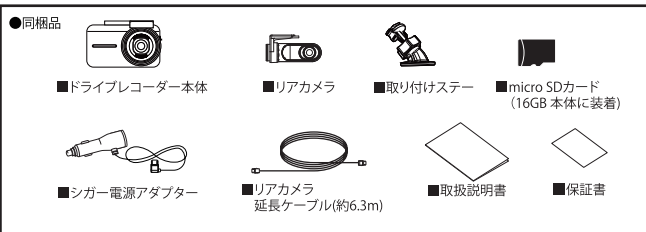
本体はブラケット使用で簡単装着。



フロントカメラ



リアカメラ



⚠ 使用上のご注意

- 本機を使用中の交通事故、交通違反に関しては、一切の責任を負いかねます。安全運転をお心がけてください。
- 本機はすべての状況において映像を記録することを保証したものではありません。
- 記録された映像やデータの破損による損害について、弊社は一切その責任を負いかねます。
- 本機は事故の証拠として、効力を保証するものではありません。
- 本機を取り付けたことにより、車両や車載品の故障、事故などの損害等、弊社は一切その責任を負いかねます。
- 被写体や周辺環境などの要因により、記録可能時間が変動する場合があります。
- 本機を高温になる場所、直射日光のあたる場所には設置しないでください。
- microSDカードは定期的にフォーマットしてください。
- 本機は日本国内専用です。海外での使用はできません。
- 各画面写真ははめ込み合成およびイメージであり、色および仕様等は実際の製品と異なる場合があります。

ご使用になる前に必ず「取扱説明書」をお読みの上、正しくお使いください。

▲安全に関するご注意

●誤った使い方、取り付け、配線は重大な事故を招く可能性があります。その場合、弊社は一切の責任を負いかねます。正しい取り付け、配線は販売店様又は専門業者様にご相談ください。●走行中、運転者はモニター画面を注視しないでください。道路交通法違反で罰せられる可能性や交通事故の原因となる場合があります。●水、湿気、ほこりなどの多い場所に設置しないでください。事故や火災の原因になることがあります。このような場所に設置し、本機が故障しても弊社は一切の責任を負いかねます。(保証期間内でも無償修理対象外)●本機はDC12V-24Vマイナスアース専用です。プラスアース車に取り付けますと故障や火災の原因となります。●エアバッグが装着されている車に取り付ける場合は、絶対にエアバッグのカバー及び作動時の妨げとなる場所には取り付けしないでください。万が一の場合、エアバッグが正常に動作しなかったり、動作したエアバッグで本機が飛ばされるなど、事故や怪我の原因となります。●カタログ及び製品の仕様は、商品の改良のため予告なく変更することがあります。

販売元：
株式会社 イノベティブ販売

サービスや修理に関するお問い合わせ先

サービスセンター：〒343-0003 埼玉県越谷市船渡68-8

TEL：048-970-5027 (平日9:00~12:00 13:00~17:00 土日祝祭日等除く)

www.innovativesale.co.jp

イノベティブ販売



MADE IN CHINA

販売店名