

azur

Full HD
1080



ドライブレコーダー

DRX-G715

多彩な安全運転アシスト機能や映像自動補正機能を搭載!!

FHD フル HD 1080P	8GB micro 8GB microSD カード付属	32GB micro 最大 32GB カード対応	G センサー 搭載	EV± AUTO WDR 搭載 露出補正	GPS/GLONASS 対応	135° 広角レンズ	2.7 2.7 インチ タッチ液晶	音声録音 対応	LDWS 車線逸脱 警告
FCWS フロント 衝突警告	>> 前方車両 発進警告	ヘッドライト 警告	動体検知	Available on the iPhone App Store			ANDROID APP ON Google play		

Wi-Fi 無料 Wi-Fi 接続専用 モバイルカムアプリ LIFE CAM Remote

フルハイビジョン 1080p の高精細

DRX-G715は、最高画質はフルハイビジョン1920x1080-27.5fpsの高精細映像を撮影可能。720p-30fps/720p-60fpsの3モードから用途に合わせて選択可能です。

GPS 搭載、複雑な交通状況を判りやすく記録

DRX-G715は、GPS測位機能搭載。通過したルートの位置情報や速度などを映像と同時記録することが可能。また、日時情報もGPSにより自動で補正されるため、手動で設定する必要はありません。GoogleMap™とのリンクも付属ソフトで楽しめます。

多彩な安全運転アシスト機能を搭載

① 車線逸脱警告 (LDWS)



車両の速度が50km/hに到達し、車両が本来の車線から外れると、音声および画面表示で警告します。



② フロント衝突警告 (FCWS)



車両の速度が50km/hを超え、前の車両との距離が20m以内に入ると、音声および画面表示で警告します。

③ 前方車両発進警告 >>



車両の速度が50km/hを下回り、前の車両との距離が20m以上に離れると、音声および画面表示で警告します。

④ ヘッドライト警告



ヘッドライトが作動していない時、音声および画面表示で警告し、十分な明るさが録画画面で検知されていないことを知らせます。

※本製品の安全運転アシスト機能に関しましては、ご使用中の状況、周囲の環境、気象状況等により作動しない可能性があります。事故や危険を完全に防止する機能ではございませんのであらかじめご了承ください。

àZUR

DRX-G715

ドライブレコーダー



車線逸脱時に警告する機能『LDWS』を搭載

前方車両衝突防止機能『FCWS』などの多彩な安全運転アシスト機能

映像の明暗部を自動補正する『WDR』搭載

Wi-Fi でモバイルアプリと連動し手元で簡単操作が可能

A 動体検知録画

前方で物体の移動が検知されたとき、自動的に録画を開始します。電池が満充電後、動体検知モードでの連続録画時間は30分です。

C 自動録画

エンジンの始動に連動して自動で記録を開始・終了します。電源スイッチを押す手間もなく開始されるため、普段通りに運転していても、万が一の瞬間も見逃しません。



E WDR 機能(映像自動補正)

明るい部分を補正した映像と暗い部分を補正した映像を、デジタル処理で合成し見やすい鮮明な映像を作成します。夜間やトンネル出口など、明るいところと暗いところが変わる場所で効果を発揮します。



※画像はイメージです。

B 衝突検出録画

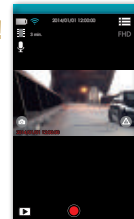
Gセンサー搭載により衝撃を感知した瞬間に緊急ファイルとして自動保存。重要な瞬間を切り取りバックアップします。

D 緊急録画

通常の自動録画時に、緊急録画ボタンを押すと、緊急録画を行います。
上書きされない別フォルダに保存し、自動的に保護されるので決定的瞬間を記録できます。
※6ファイルまで保存でき、6ファイルを超えるとメッセージを表示したあと古いファイルから自動削除されます。



モバイルアプリと Wi-Fi で連動し手元でラクラク操作!



●SDカード容量と循環撮影の長さ

SDカード容量	1080p-27.5fps	720p-27.5fps	720p-55fps
8GB	約50分	約100分	約70分
16GB	約100分	約210分	約160分
32GB	約220分	約450分	約330分

仕様は開発中のもので予告無く変更される場合があります。

MADE IN CHINA

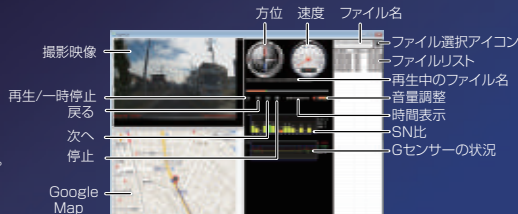
○主な仕様

電源・電圧	DC12V (マイナスアース車専用) 専用電源アダプター付属	記録メディア	micro SDHC Class6以上をサポート、 最大 32GB
消費電力	約1.95W	外部I/F	miniUSB
撮像素子	1/2.7 インチ CMOS センサー	動画ファイル形式	.mov形式
レンズ	広角固定フォーカスレンズF1.9	録画データ長さ	3分/5分
視野角	水平109°、垂直50°、対角135°	動作温度範囲	0°~ 50°C
画素数	約200万画素	保管温度範囲	-20°~ 80°C
フォーカス範囲	1.5m~無限大	寸法	80 x 30.3 x 51.2 mm
静止画サイズ	1920 x 1080 (2M)	重量	約 82g (メモリカードなし)
動画サイズ	FHD (1080P/27.5fps) HD30 (720P/27.5fps) HD60 (720P/55fps)		



専用ビューアソフト 表示イメージ

※付属のSuperCarソフトウェアはWindows専用です。MACでは再生できません。
※Windows7以上のOSに対応しています。(2015年7月現在)



安全に関するご注意

ご使用になる前に必ず「取扱説明書」をお読みの上、正しくお使いください。

●誤った使い方、取り付け、配線は重大な事故を招く可能性があります。その場合弊社は一切の責任を負いかねます。正しい取り付け、配線は販売店様又は専門業者様にご相談ください。●走行中運転者はモニター画面を注視しないでください。道路交通法違反で罰せられる可能性や交通事故の原因となる場合があります。●水、湿気、ほこりなどの多い場所に設置しないでください。事故や火災の原因になることがあります。このような場所に設置し本機が故障しても弊社は一切の責任を負いかねます。(保証期間内でも無償修理対象外)
●本機はDC12V マイナスアース車専用です。24V 車やプラスアース車に取り付けますと故障や火災の原因となります。●エアバックが装着されている車に取り付ける場合は、絶対にエアバックのカバー及び作動時に妨げになる場所には取り付けないでください。万が一の場合、エアバックが正常な機能を発揮できなくなり、怪我の原因となります。●本機は日本国内専用です。海外での使用はできません。
●本機はすべての状況において映像を記録することを保証したものではありません。●記録された映像やデータの損傷、破損については弊社は一切の責任を負いかねます。●本機は事故の証拠として効力を保証するものではありません。●LED 式信号機は色の識別ができない場合や点滅して録画される場合があります。●テレビアンテナの近くに設置すると、テレビの受信感度の低下、ノイズの原因となる場合があります。●マイクロ SD カードは消耗品です。定期的な交換をしてください。●カタログ及び製品の仕様は、商品の改良のため予告なく変更することがあります。

販売元：株式会社イノベティブ販売 〒343-0003 埼玉県越谷市船渡 68-8

TEL:048-970-5027

販売店名